

介護の基本の資格が、 無料で取得できるチャンス!

平成29年度 介護職員初任者研修 資格取得支援

受講生
募集中!

本センターの「介護職場体験」終了者の方を
対象に受講料無料で資格取得のチャンス!



- 介護業界で働く上での**入門資格**とも言える
介護職員初任者研修資格をこの機会に!
- 研修講座は通信講座・通学講座のいずれか**選択可能!**
- 平日開講のコースの他に、通いやすい**土・日・祝日コース**や
夏休みコースなども!
- 資格取得後は、人材センターにて**就業支援のアフターフォロー!**



フクシロウ

受講料
無料

対象者

本センターの「介護職場体験」を終了し、
東京都内で介護業務への就労を希望する

- 学生（大学生、短大生、高校生及び高等専修学校生）
- 既卒者、主婦、元気高齢者、離職者及び就業者の方

ただし、以下の方は対象外となります。

- ① 介護福祉士など、介護職員初任者研修と同等以上の資格をお待ちの方
- ② 介護事業所・施設にて介護職として就業している方
- ③ 就職内定の状況にある方



お問い合わせ

社会福祉法人 東京都社会福祉協議会
東京都福祉人材センター
(介護人材担当)
TEL.03-5211-2910

本事業の詳細は人材センターのホームページで確認!

東京都福祉人材センターホームページ

<http://www.tcsw.tvac.or.jp/jinzai/>

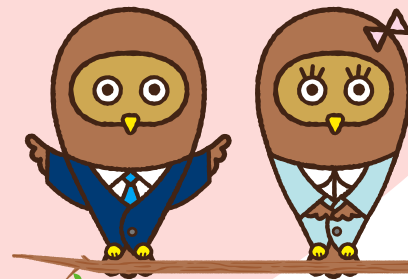
東社協 人材センター

検索

介護の基本の資格が、無料で取得できるチャンス!

平成29年度 介護職員初任者研修 資格取得支援

受講生
募集中!



介護職員初任者研修は、介護職として働くための基本の資格です。介護職員として働く上で必要不可欠な知識や技術を講義・演習を通じて学びます。研修修了後は、福祉施設や介護事業所等での活躍が期待されます。

資格取得の流れ

- 1 本センターが行う「介護職場体験」を終了し、体験先から「職場体験終了証」を受け取る。
- 2 人材センター（飯田橋・多摩支所）に来所し、申込書類「初任者研修事業申書」・「職場体験終了証」を提出する。
研修講座は、人材センターホームページ上の「介護職員初任者研修講座一覧」から選択。
相談窓口で就労に向けた相談を受ける。（人材センターの求職票登録が済んでいない場合はその場で登録できます）
※高校生及び高専学生（第3学年まで）は就労相談・求職票登録を必須としないので、郵送での申込書類の提出も可能です。
- 3 事務局より送付（第1希望講座の開講日12日前を目途に発送）される受講決定通知を確認。
- 4 研修事業者から送付（開講日の3日前まで）される受講案内の内容（研修日程・時間・会場・持ち物等）について確認。
- 5 講座受講の開始（講義日程・演習日程を含めおおよそ130時間の履修）
- 6 講座修了後、人材センターから「修了証明書交付通知」が送付され次第、人材センターに来所し、修了証明書の交付を受ける。あわせて本事業に関するアンケートにも回答。
- 7 人材センターにて、専門のキャリアカウンセラーが就労を支援。
※受講中の段階からでも就職支援いたします。
- 8 人材センターより、「資格取得後の就労状況」に関するアンケートが送付され次第、回答の上、返送する（平成30年5月頃を予定）。

実施期間

- 平成29年 平成30年
5月30日(火)から 2月28日(水)まで

講座受講先

- 人材センターホームページ上の「介護職員初任者研修講座一覧」から選択
※講座申込は先着順です。定員に達した講座は順次取り下げられます。

受講にあたっての ご注意

- 資格取得受講料は無料ですが、研修受講先までの交通費や食費は自己負担となります。
- 原則として、受講決定通知後のご本人都合による受講講座の変更やキャンセル、またそれに伴う本事業の再申込は出来ません。

本事業・介護職員初任者研修資格取得支援事業の詳細は人材センターのホームページで確認!

● 東京都福祉人材センターホームページ <http://www.tcsw.tvac.or.jp/jinzai/>

東社協 人材センター

検索



無料

で介護職員初任者研修の資格が取得出来ます。

(旧ホームヘルパー2級)

対象者: 都内在住または在学の学生等、主婦、就業者及び離職者、都内への就業を希望している方

※介護業務未経験の方が対象です

インターネットで「**東京都福祉人材センター**」と検索!

【<https://www.tcsw.tvac.or.jp/jinzai/kaigojinzaikakuho.html#taiken>】または、03-5211-2860

ホームページから「職場体験受入施設・事業所一覧」チェック! **職場体験**を行ってください。

※職場体験希望日の15日前までに福祉人材センター宛にお申し込み下さい。



介護職員初任者研修のお申込み!

【<http://www.tcsw.tvac.or.jp/jinzai/kaigojinzaikakuho.html#shikaku>】

(株)日本介護センターの受講番号 **87・88** 番をお申し込み下さい。

※コースによっては募集定員に達している場合があります。お申し込みの前にホームページをご確認下さい。

87番: 1/9 (火) 10 (水) 11 (木) 12 (金) 15 (月) 16 (火) 18 (木)
19 (金) 22 (月) 23 (火) 25 (木) 26 (金) 29 (月) 31 (水)
会場: 足立研修室 (竹ノ塚駅 徒歩7分)

88番: 2/1 (木) 2 (金) 6 (火) 7 (水) 8 (木) 9 (金) 13 (火) 14 (水)
16 (金) 19 (月) 20 (火) 22 (木) 23 (金) 26 (月)
会場: 代々木研修室 (代々木駅 徒歩1分)

※受講希望日の18日前までに、福祉人材センターにお申し込み下さい。



受講決定 → 14日間スクーリング・自宅学習 → **資格取得**



お申込みは東京都福祉人材センターへ

お申込み方法・質問などお気軽に

(株)日本介護センター教育事業課

03-5365-9821